

アンカー構造図

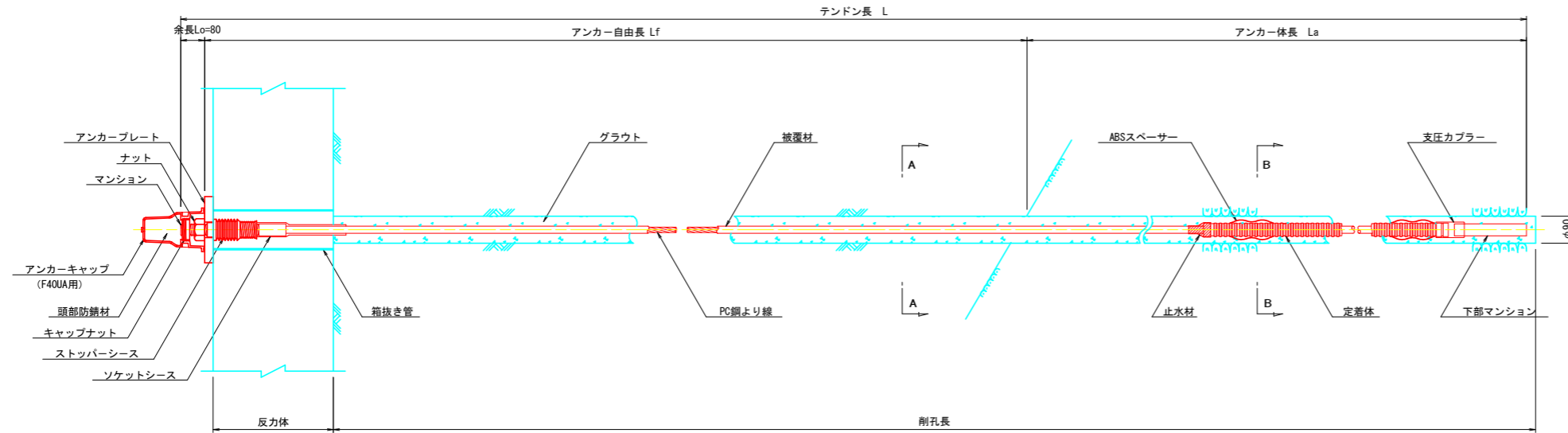
(参考図)

アンカー材料表

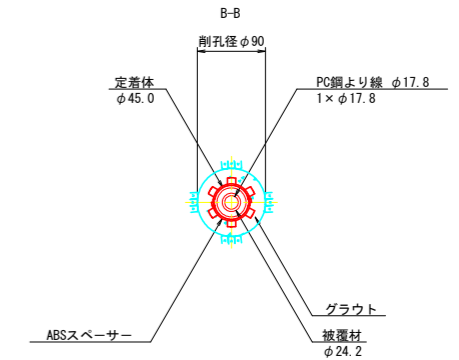
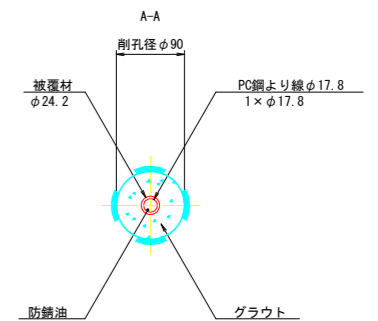
(1本当たり)

項目	規格・寸法	単位	数量	摘要
PC鋼より線ナット定着方式 (二重防食タイプ)	F40UA (1×φ17.8) L=	組	1	ポリエチレン被覆 ソケットシース含む
上部マンション	φ40 L=350	本	1	S35C相当品
下部マンション	φ40 L=240	本	1	S35C相当品
ナット	L=73 H=34	個	1	S45C
ストッパーシース	φ70 L=165	個	1	ポリエチレン
定着体	φ45.0 L=1400	組	1	SS50相当品 (支圧カブラ含む)
ABSスパーサー	φ65 L=146	個	2	ABS樹脂
アンカープレート	220×220×28, φ52	枚	1	SS400 垂鉛めっき
アンカーキャップ	L=205	個	1	アルミ鋳鉄
頭部防錆材	0.86kg	箇所	1	プロコートC同等品

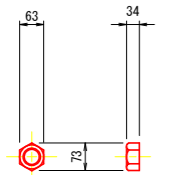
アンカー装置図 S=1:10



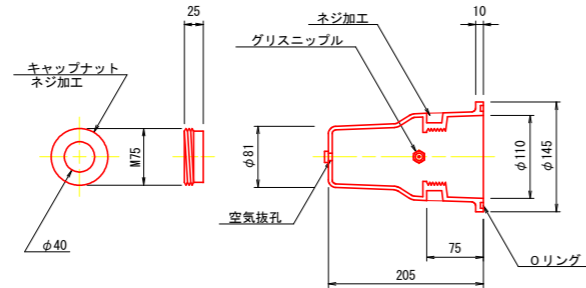
断面図 S=1:5



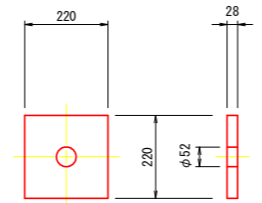
ナット S=1:10 (S45C)



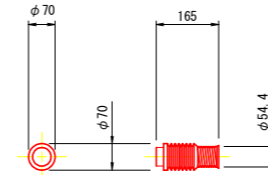
アンカーキャップ S=1:5 (アルミ鋳鉄)



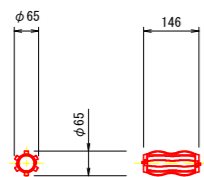
アンカープレート S=1:10 (SS400, 垂鉛めっき)



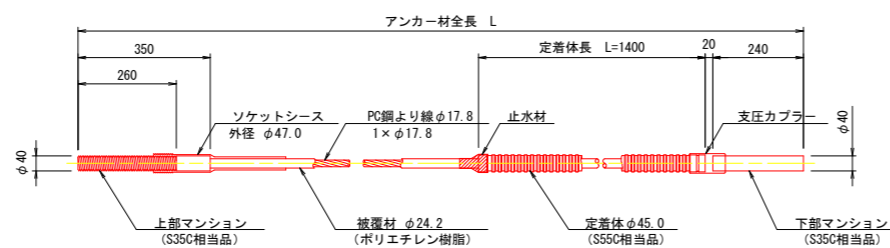
ストッパーシース S=1:10 (ポリエチレン)



ABSスパーサー S=1:10 (ABS樹脂)



アンカー材 (F40UA) 詳細図 S=1:10



(参考図)

工事名	R2馬士 国道438号 美・木屋平川上2 擁壁工事(1)		
路線名等	一般国道438号		
工事箇所	美馬市木屋平川上2(第1分割)		
図面名	アンカー構造図		
縮尺	図示	図面番号	/
会社名			
事業者名	徳島県西部総合県民局県土整備部<美馬庁舎>		